

МБОУ Березовская средняя общеобразовательная школа  
имени С.Н. Климова»

Итоговый тест по технологии в 5 классе раздела  
«Создание изделий из конструкционных и поделочных материалов»

Подготовил учитель  
технологии Алейник К.И.

## Итоговый тест по технологии. Обработка металла. 5 класс.

### I.- Установите соответствие.

1). *Физические свойства металлов.* 2). *Физические свойства древесины.*

- |                       |                      |
|-----------------------|----------------------|
| А) блеск              | Д) текстура          |
| Б) электропроводность | Е) намагничиваемость |
| В) запах              | Ж) влажность         |
| Г) теплопроводность   | З) плотность         |

### II.- Установите соответствие.

1). *Кровельная сталь* 2). *Жесть*

- |   |   |
|---|---|
| А) - листовая сталь толщиной от 0,2 до 0,5 мм | Б) - листовая сталь толщиной от 0,5 до 0,8 мм |
| В) - листовая сталь толщиной от 0,8 до 1,0 мм | Г) - листовая сталь толщиной от 1,0 до 1,5 мм |

### III.- Установите соответствие.

1). *Разметочный слесарный инструмент* 2). *Разметочный столярный инструмент*

- |             |             |
|-------------|-------------|
| А) кернер   | Б) шило     |
| В) карандаш | Г) чертилка |
| Д) угольник | Е) молоток  |

### IV.- Установите соответствие.

1). *Разъемное соединение* 2). *Неразъемное соединение*

- |              |                |               |
|--------------|----------------|---------------|
| А) резьбовое | Б) заклепочное | В) сварочное  |
| Г) клеевое   | Д) гвоздевое   | Е) на шурупах |

### V.- Установите соответствие.

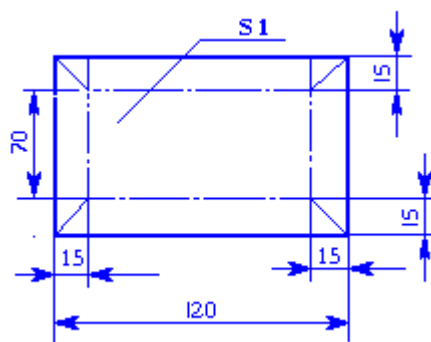
1) \_\_\_\_\_ 2) \_\_\_\_\_

- |                 |                             |
|-----------------|-----------------------------|
| А) Линия изгиба | Б) линия невидимого контура |
| В) осевая линия | Г) размерная линия          |

### VI.- Внимательно изучите развертки коробочки и установите соответствие.

1). *Габаритные размеры готового изделия*  
2). *Габаритные размеры заготовки для изготовления изделия*

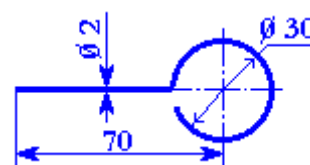
- |              |             |
|--------------|-------------|
| А) 120x100x1 | Б) 120x70x1 |
| В) 120x70x15 | Г) 100x90x1 |
| Д) 90x70x15  |             |



### VII.- Внимательно изучите чертеж изделия из проволоки и установите соответствие.

1). *Габаритные размеры готового изделия*  
2). *Габаритные размеры заготовки для изготовления изделия*

- |           |          |
|-----------|----------|
| А) 150x2  | Б) 85x30 |
| В) 100x30 | Г) 140x2 |
| Д) 160x2  | Е) 40x30 |



Ответы к итоговому тесту по технологии. Обработка металла. 5 класс.

I.

1	А Б Г Е З
2	В Д Ж З

II.

1	В
2	А

III.

1	А Д Г Е
2	В Д Б

IV.

1	А Д Е
2	Б В Г

V.

1	А
2	В

VI.

1	Д
2	А

VII.

1	Б
2	А